

おすすめ物件情報

お問い合わせ番号【1703】

生坂村

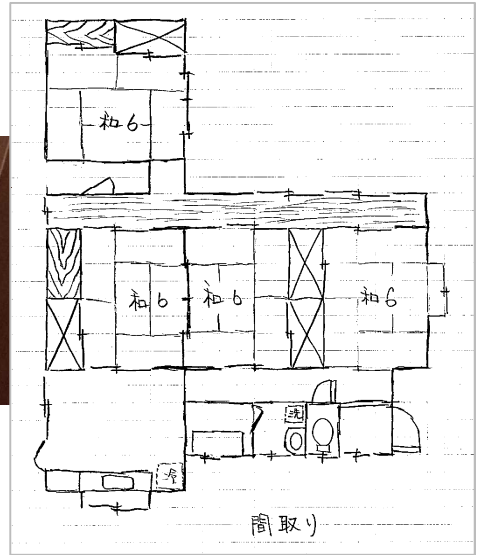
長野県東筑摩郡生坂村3031番2、3031番3、3031番6

275万円

土地74.3坪/建物28.6坪



所在	東筑摩郡生坂村3031番2他2筆
地積	245.65㎡(74.3坪)
地目	宅地
都市計画	区域外
取引態様	一般媒介
建物面積	94.56㎡(28.6坪)
構造	木造かわらぶき平家建
築年数	昭和50年新築
備考	建物は現状渡しで補償はありません 下生野信号すぐそば



近隣図



問合せ先	株式会社経理代行
	長野県知事免許(3)第4651号
	〒390-0816 長野県松本市中条2-20
	TEL0263-38-7300/FAX0263-38-7301